

## **Anfahrt zu den Parkplätzen und dem Ausgangspunkt**

### **Für Navigationssysteme:**

Im Steinsfeld 1, 52393 Hürtgenwald

### **Von Düren aus:**

Über die Aachener Str./B264 den Schildern nach Monschau/B399 folgen.

Der B399 über Gey, Grosshau und Kleinhau nach Vossenack folgen.

Gegenüber dem Hotel zum Alten Forsthaus links in die Straße „Im Oberdorf“ einbiegen. Vorbei an der Sparkasse links in „Im Steinsfeld“ einbiegen. Von dort an werden Ihnen die Parkplatzeinweiser die Zufahrt zu den Parkmöglichkeiten zeigen.

Die Parkplätze sind durch ein Einbahnstraßensystem geregelt und werden über die Paul-Heinemann-Straße verlassen.

### **Von Heinsberg aus:**

Über die A4 in Richtung Düren. In Langerwehe die Ausfahrt nehmen und auf die L264 in Richtung Düren fahren. Bei Gürzenich rechts auf die Schillingstraße und folgen und an der Ampel links auf die Birgeler Str. Der Straße bis zur Ampel folgen und rechts auf die B399 Schilder Richtung Monschau folgen. Der B399 über Gey, Grosshau und Kleinhau nach Vossenack folgen.

Gegenüber dem Hotel zum Alten Forsthaus links in die Straße „Im Oberdorf“ einbiegen. Vorbei an der Sparkasse links in „Im Steinsfeld“ einbiegen. Von dort an werden Ihnen die Parkplatzeinweiser die Zufahrt zu den Parkmöglichkeiten zeigen. Die Parkplätze sind durch ein Einbahnstraßensystem geregelt und werden über die Paul-Heinemann-Straße verlassen.

Oder:

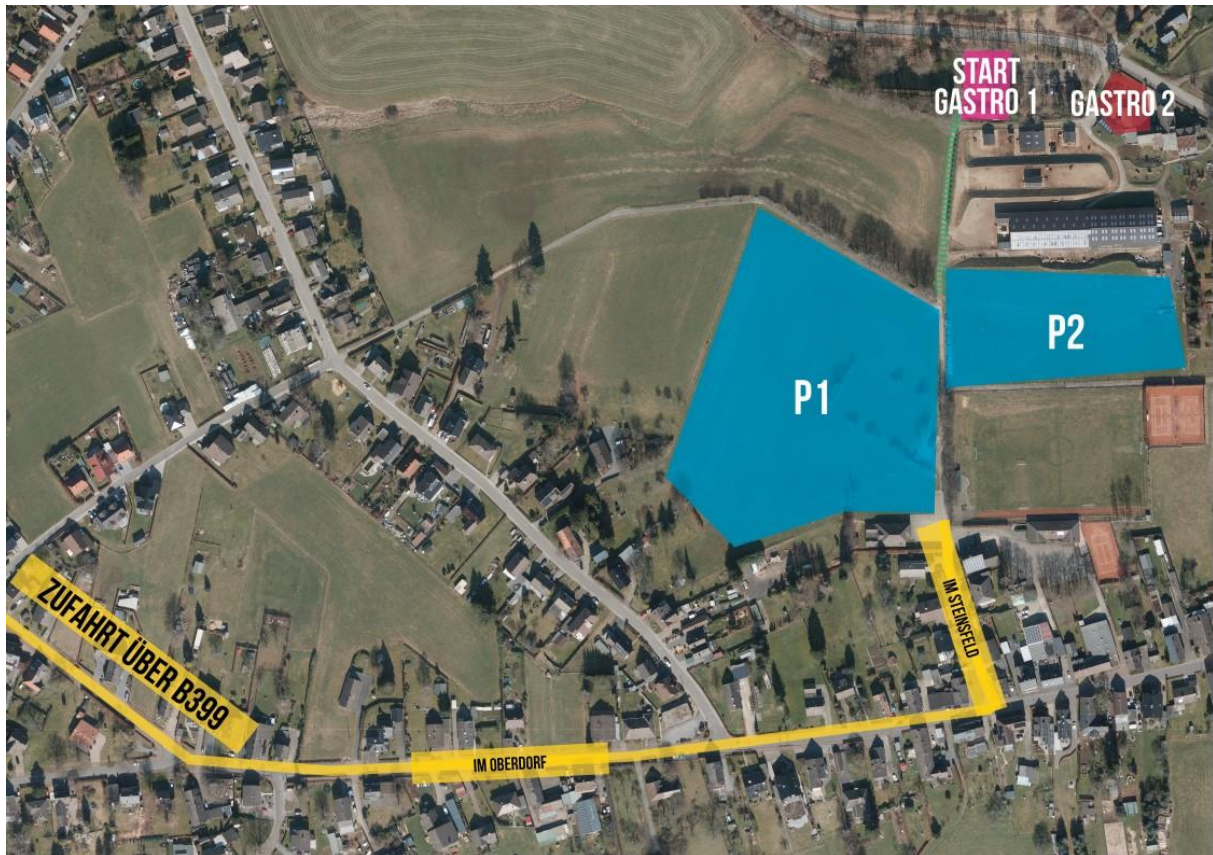
Über die A44 bis zur Ausfahrt Aachen Lichtenbusch in Richtung Monschauer Str./B258 abbiegen, Schilder in Richtung Monschau. Links abbiegen in Richtung Rott und hinter Rott rechts auf die Hahner Str. einbiegen. Folgen bis Lammersdorf, vor Lammersdorf links auf die B399 Schilder nach Düren/Hürtgenwald. Im Kreisverkehr die erste Ausfahrt nehmen, um auf B399 zu bleiben.

In Vossenack, gegenüber dem Hotel zum Alten Forsthaus rechts in die Straße „Im Oberdorf“ einbiegen. Vorbei an der Sparkasse links in „Im Steinsfeld“ einbiegen. Von dort an werden Ihnen die Parkplatzeinweiser die Zufahrt zu den Parkmöglichkeiten zeigen. Die Parkplätze sind durch ein Einbahnstraßensystem geregelt und werden über die Paul-Heinemann-Straße verlassen.

### **Von Aachen aus:**

Über die Monschauer Str. auf die B258 Schilder in Richtung Monschau. Links abbiegen in Richtung Rott und hinter Rott rechts auf die Hahner Str. einbiegen. Folgen bis Lammersdorf, vor Lammersdorf links auf die B399 Schilder nach Düren/Hürtgenwald. Im Kreisverkehr die erste Ausfahrt nehmen, um auf B399 zu bleiben. In Vossenack, gegenüber dem Hotel zum Alten Forsthaus rechts in die Straße „Im Oberdorf“ einbiegen. Vorbei an der Sparkasse links in „Im Steinsfeld“ einbiegen. Von dort an werden Ihnen die Parkplatzeinweiser die Zufahrt zu den Parkmöglichkeiten zeigen. Die Parkplätze sind durch ein Einbahnstraßensystem geregelt und werden über die Paul-Heinemann-Straße verlassen.

Durch Parkplatzwärter ausgewiesene Parkplätze: P1 und P2



**Ausgangspunkt – Start und Ziel der Wanderungen:**

Folgen Sie anschließend der Beschilderung zum Start- und Zielpunkt an der Freizeitanlage Bosselbach, Pfarrer-Dickmann-Straße, 52393 Hürtgenwald-Vossenack. Dort erhalten Sie Ihre Starterunterlagen.